

**UNIVERSITATEA DE STAT „ALECU RUSSO” DIN BĂLȚI
BIBLIOTECA ȘTIINȚIFICĂ**



**CONFERINȚA ȘTIINȚIFICĂ INTERNAȚIONALĂ
„TRADIȚIE ȘI INOVARE ÎN CERCETAREA ȘTIINȚIFICĂ”, EDIȚIA A XIII-A
10-11 octombrie 2024**



**BIBLIOTECILE UNIVERSITARE ȘI INTELIGENȚA ARTIFICIALĂ:
PARTENERI ÎN EDUCAȚIE ȘI CERCETARE”**

Secțiunea
BIBLIOTECONOMIE ȘI ȘTIINȚELE INFORMĂRII

**INTELIGENȚA ARTIFICIALĂ ÎN BIBLIOTECONOMIE:
OPORTUNITĂȚI ȘI PERSPECTIVE**

Lina MIHALUȚA,
Directoarea BȘ a USARB

SOME RIGHTS RESERVED



Tehnologii IA utilizate în biblioteci



1

căutare

2

învățarea automată

3

recunoașterea optică a textelor scrise de mână și hieroglifice/pictografice

4

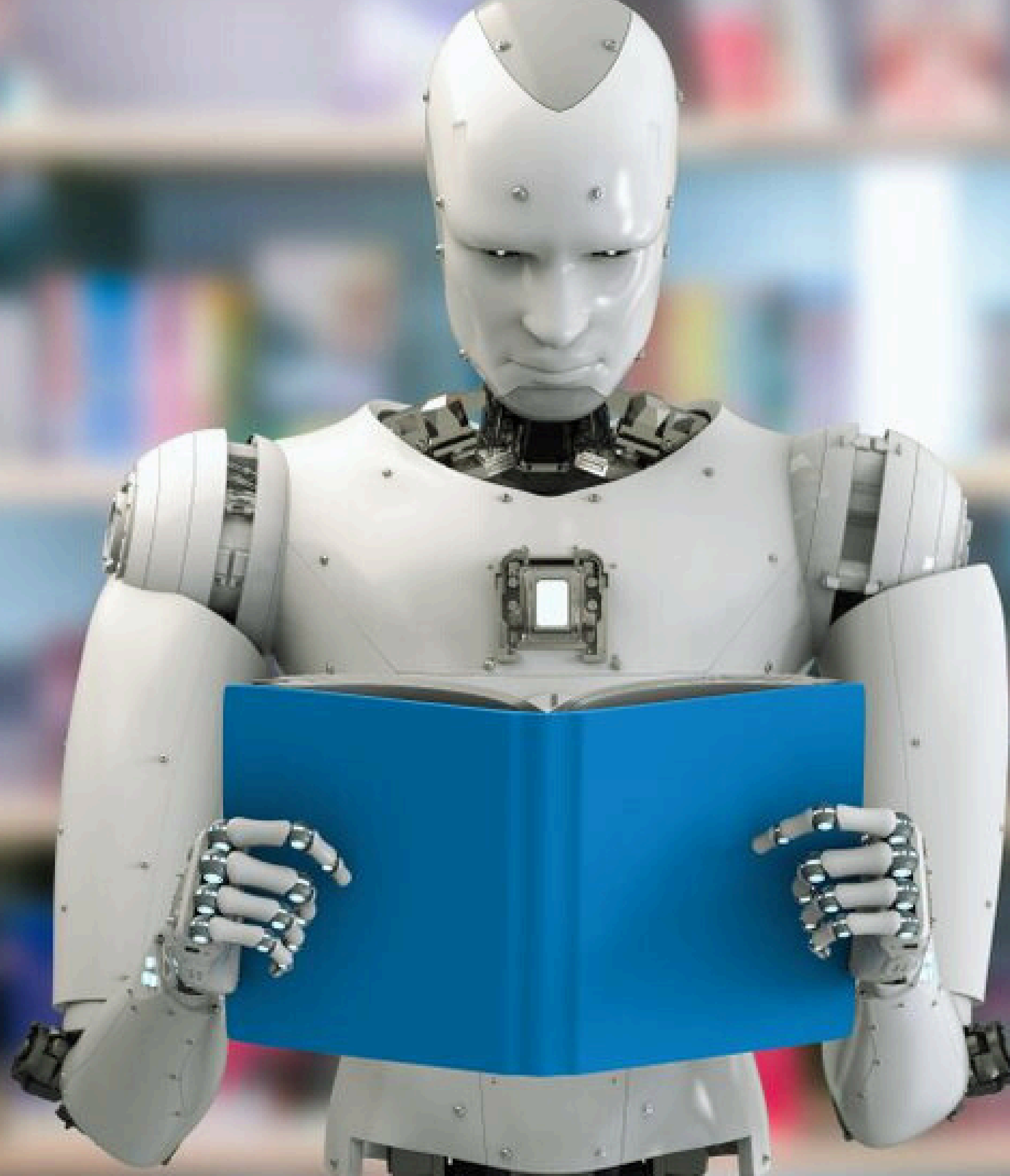
indexarea subiectelor și clasificarea

5

analiza unor subiecte specifice „în contexte”

6

crearea de seturi de date deschise bazate pe cataloage de bibliotecă și informații



Cum influențează inteligența artificială în activitatea bibliotecilor?

Ce beneficii și riscuri prezintă pentru comunitatea bibliotecilor și pentru utilizatori?

Ce strategii ar trebui adoptate pentru a profita la maximum de AI în biblioteci?



SCOP

De a analiza tendințele actuale, de a identifica avantajele și dezavantajele și de a lua în considerare potențialele direcții pentru cercetări ulterioare în acest domeniu.

FUNȚII

- recunoașterea vorbirii,
 - învățarea, planificarea,
 - rezolvarea problemelor, percepția,
 - procesarea limbajului natural și capacitatea de a manipula și mișca obiecte.
-



Categorii IA

Din punct de vedere tehnic, IA poate fi împărțită în două categorii:

- *IA îngustă* (sau slabă)
- *IA generală* (sau puternică)

IA îngustă este specializată în realizarea unei sarcini specifice, cum ar fi: recunoașterea vorbirii sau sistemele de recomandare.

IA generală, pe de altă parte, are capacitatea de a îndeplini orice sarcină pe care o poate îndeplini un om și rămâne în prezent în domeniul cercetării academice.

Relevanța utilizării AI în biblioteconomie

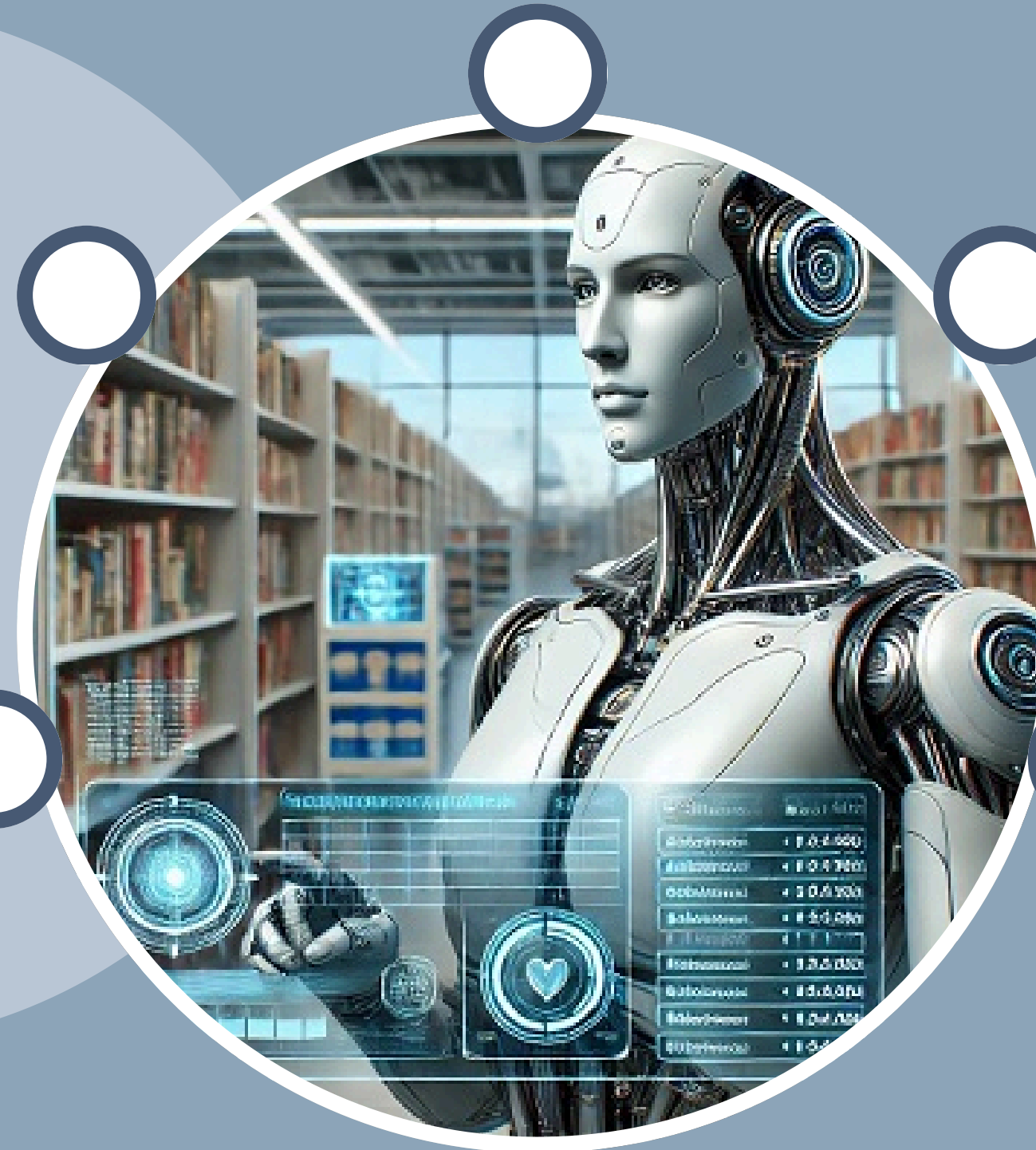
Personalizarea serviciilor

Eficiență și automatizare

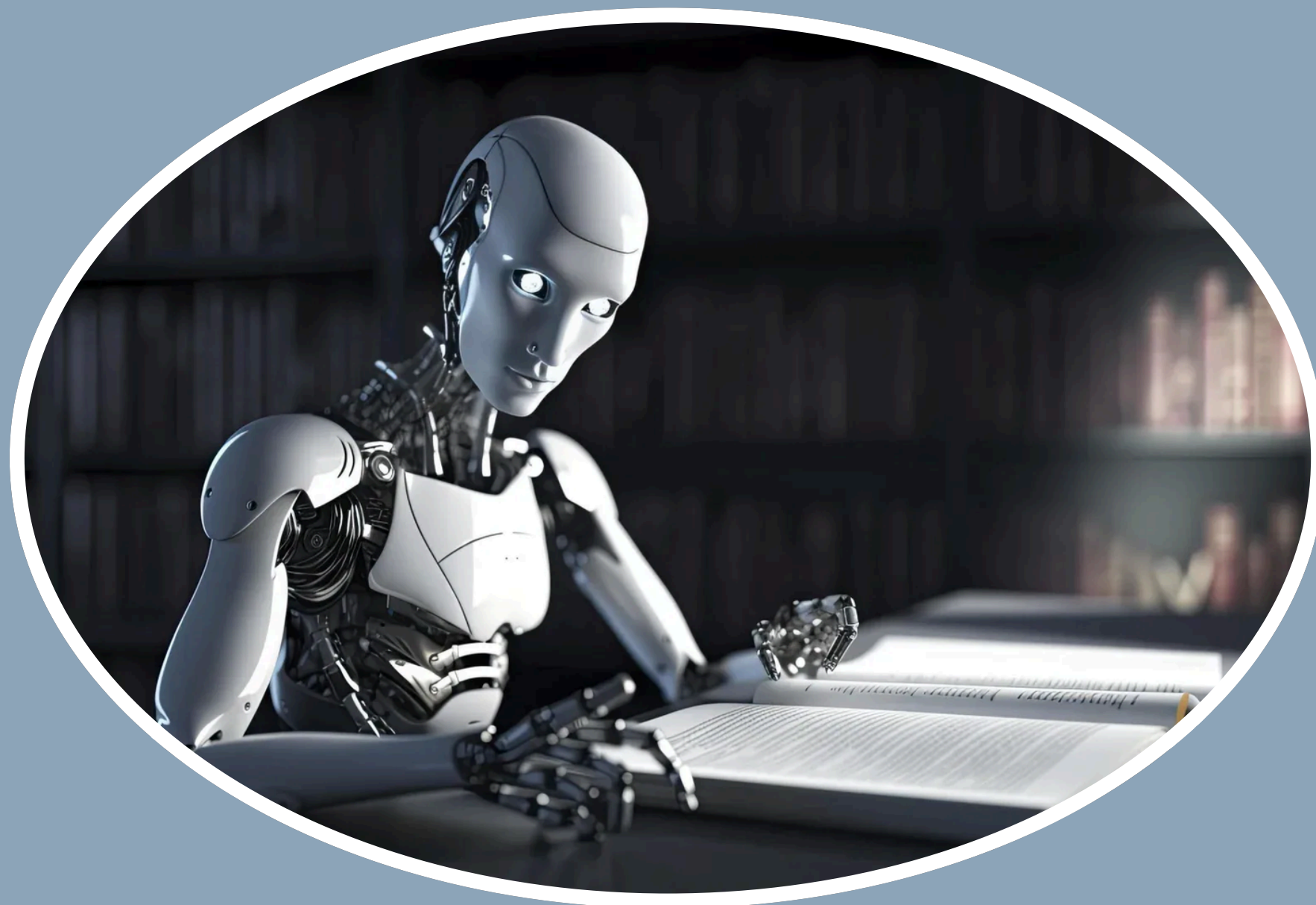
Analiză și predicție

Progresul tehnologic

Incluziune socială



Domenii de aplicare ale AI cu accent pe biblioteconomie



Automatizarea proceselor – mai multe sarcini de rutină.

Personalizarea serviciilor – analiza comportamentului și preferințelor utilizatorilor.

Serviciu interactiv pentru clienți – crearea chatbot și asistenți virtuali.

Analiză și predicție – poate colecta și analiza date despre utilizarea bibliotecii.

Probleme și provocări

Probleme de
securitate și
confidențialitate:
prelucrarea
datelor personale
ale utilizatorilor.

Cerințe de
personal:
angajați cu
abilități și
cunoștințe
corespunzătoare.

Provocări de
accesibilitate: poate
crea bariere pentru
cei care nu au
abilități necesare în
domeniul
tehnologiei sau au
acces limitat la
tehnologii.

Aspecte juridice:
răspunderea pentru
erorile făcute de
sistemele bazate pe
IA sau pentru
încălcarea regulilor
de prelucrare și
stocare a datelor.

Constrângeri
bugetare:
costisitoare,
bugete austere.

Perspectivile de utilizare a IA

**Calitatea îmbunătățită
a serviciilor**

personalizate; convenabile; eficiente

**Noi posibilități pentru
utilizatori**

asistenți virtuali; chatbot

**Optimizarea
resurselor**

optimizarea utilizării resurselor

**Îmbunătățirea
accesibilității:**

persoane cu dizabilități

**Dezvoltarea colecțiilor
digitale**

**accelerarea procesului de digitalizare;
îmbunătățirea căutării și accesul la informație ajutând la
descoperirea de noi conexiuni și modele în date**

**Consolidarea
activităților de
cercetare**

**utilizarea inteligenței artificiale poate îmbunătăți activitățile
de cercetare**

Concluzie

În ciuda provocărilor prezente, inteligența artificială oferă oportunități semnificative pentru biblioteconomie și implementarea ei devine o parte integrantă a viitorului bibliotecilor. Odată cu evoluția rapidă a domeniului, se așteaptă să vedem și mai multe aplicații interesante și inovatoare ale IA în domeniul bibliotecilor în următorii ani.



Referințe bibliografice

1. **Ce este inteligența artificială și cum este utilizată? Online. *Parlamentul European. Teme*. Disponibil: <https://www.europarl.europa.eu/topics/ro/topic/how-the-eu-works> [accesat 2024-20-09].**
2. Donciu, Raluca. *Despre inteligența artificială*. Online // Biblioteca Publică Județeană Petru Dulfu. Baia Mare. Disponibil: <https://www.bibliotecamm.ro/biblioteca-de-vice/despre-inteligenta-artificiala> [accesat 2024-02-10]
3. *Искусственный интеллект в библиотеке*. Online. Disponibil: <https://lala.lanbook.com/iskusstvennyj-intellekt-v-biblioteke> [accesat 2024-23-09].
4. **ТУХТАЕВ, Сардор. *Искусственный интеллект в библиотечном деле: возможности и перспективы*. Online. Disponibil: <https://einfo.lib.uz/post/iskusstwenni-intellekt-w-bibliotechnom-dele-wozmojnosti-i-perspektiv> [accesat 2024-23-09].**